

Conteneurs standard

20' Standard



Capacité = 33,2 CBM

Dimensions intérieures

L x l x H (mm) = 5 900 x 2 352 x 2 395

Dimensions ouverture de porte

l x H (mm) = 2 340 mm x 2 292 mm

Charge utile maxi = 30 130 KG

Palettes

9-10 palettes standard (1000 x 1200)

11 euro-palettes 800 x 1200

40' Standard



Capacité = 67,7 CBM

Dimensions intérieures

L x l x H (mm) = 12 032 x 2 352 x 2 395

Dimensions ouverture de porte

l x H (mm) = 2 340 mm x 2 292 mm

Charge utile maxi = 28 470 KG

Palettes

20 à 21 palettes standard 1000 x 1200 mm

23 à 24 euro-palettes 800 x 1200 mm

40' High Cube



Capacité = 76,3 CBM

Dimensions intérieures

L x l x H (mm) = 12 032 x 2 350 x 2 700

Dimensions ouverture de porte

l x H (mm) = 2 340 mm x 2 597 mm

Charge utile maxi = 28 490 KG

45' Pallet wide



Capacité = 90 CBM

Dimensions intérieures

L x l x H (mm) = 13 556 x 2 444 x 2 695

Dimensions ouverture de porte

l x H (mm) = 2 416 mm x 2 585 mm

Conteneurs spéciaux

Base plate

Pour cargaisons lourdes et surdimensionnées

20' Flatrack



Dimensions surface de chargement

L x l x H (mm) = 5 638 x 2 194 x 2 233

Charge utile maxi = 42 100 KG

40' Flatrack



Dimensions surface de chargement

L x l x H (mm) = 11 652 x 2 320 x 2 264

Charge utile maxi = 49 100 KG

Reefer containers - Conteneurs frigorifiques

Pour cargaisons à température contrôlée.

20' Reefer



Capacité = 28,7 CBM

Dimensions intérieures

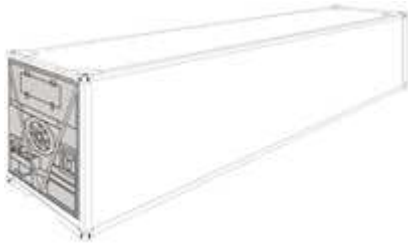
L x l x H (mm) = 5 535 x 2 284 x 2 224

Dimensions ouverture de porte

l x H (mm) = 2 290 mm x 2 264 mm

Charge utile maxi = 27 538 KG

40' Reefer



Capacité = 60 CBM

Dimensions intérieures

L x l x H (mm) = 11 563 x 2 294 x 2 161

Dimensions ouverture de porte

l x H (mm) = 2 288 mm x 2 188 mm

Charge utile maxi = 29 400 KG

45' Pallet wide Reefer



Capacité = 83,1 CBM

Dimensions intérieures

L x l x H (mm) = 13 303 x 2 438 x 2 585

Dimensions ouverture de porte

l x H (mm) = 2 441 mm x 2 551 mm

Palettes

euro-palettes (1200 mm x 800mm) : 33

palettes iso / standard (1200 mm x 1000 mm) :

26

Conteneur à toit ouvert

Pour chargement par le haut ou le côté.

20' Open top



Capacité = 32,5 CBM

Dimensions intérieures

L x l x H (mm) = 5 895 x 2 350 x 2 380

Dimensions ouverture de porte

l x H (mm) = 2 288 mm x 2 280 mm

Dimensions ouverture de toit

l x L (mm) = 2 230 x 5 338

Charge utile maxi = 30 000 KG

40' Open top



Capacité = 66,8 CBM

Dimensions intérieures

L x l x H (mm) = 12 029 x 2 350 x 2 380

Dimensions ouverture de porte

l x H (mm) = 2 340 mm x 2 276 mm

Charge utile maxi = 28 450 KG

